

# 奋进新时代 榜样在身边

7月1日，南海区召开党员“新时代新担当新作为”汇报会，来自公安、环保、教育、基层社区等各领域各行业表现突出的党组织和党员代表作了主题汇报，他们在各个领域勇挑重担、奋发有为，发挥了党组织战斗堡垒作用和党员先锋模范作用，体现了新时代南海各级党组织和党员干部担当作为的精气神。我们选取了8个基层党组织和党员代表，展示他们的风采，激励全区党员干部不忘初心、牢记使命，无畏风雨、砥砺前行！

## 大沥镇沥雄社区党委 新时代的社区堡垒

大沥镇沥雄社区党委建设了南海首个基层党建创新综合体“七一空间”，依托“七一空间”统筹社工机构，链接社区资源服务居民。同时，将驻点联系、党员“户联系”与“七一空间”有机联系起来，进一步延伸服务领域，拓展服务资源。沥雄社区党委始终将群众的小事当做自己的大事，努力构建“治理有效、群众满意、成果共享”的共建共治共享社会治理格局。



## 菠萝党员志愿服务队 快乐的菠萝人

佛山市菠萝救援服务中心是一支设立在狮山镇、面向全国、365天24小时响应的专业应急救援服务队，2016年成立党支部和党员志愿服务队后，参与省外紧急救援7次，安全保障206场，总服务时数达到2300个小时，曾参与湖北屈家岭洪灾、江西修水洪灾等行动。他们用实际行动践行着“风雨无阻，为爱前行”的承诺。

## 周少伟，广东潮州饶平人，党员，南海区西樵镇民乐小学党支部书记、校长 托起孩子的梦想

周少伟，作为“香港优秀人才入境计划”引进的人才，放弃了在香港工作的机会，选择到民乐小学当一名乡村教师。多年来，他以佛山本土文化狮艺武术为突破口，引领学生们以生动的形式传承、创新本土文化，并带着孩子们15次开展国家级文化交流，18次走上中央电视台，三度登上央视春晚。他通过特色教育激励学生，让一群来自乡村、外来务工人员家庭的孩子拥有了敢于逐梦的自信和人生出彩的机会。



## 陈文纺，西樵儒溪村人，党员，西樵镇农林服务中心副主任、派驻云浮市云安区扶贫西樵片区片长 扶贫路上的无悔人生

自2013年5月至今，陈文纺先后前往清远阳山、云浮云安开展扶贫工作，连续6年深耕扶贫一线，发挥党员先锋模范作用，带领村民修路、发展农业、提高村集体经济收入。在他的心中，永远燃烧着帮民脱贫、为民解困的热望，涌动着为群众美好生活而努力奋斗的干劲。

## 万鹏，江西抚州人，党员，第二届“佛山·大城工匠”，广东中鹏热能科技有限公司党支部书记、董事长 让陶瓷进入“高铁时代”

万鹏是一名有着25年党龄的党员，他专注钻研技术34年，怀着“做一个能够代表中国的高端隧道窑炉”的梦想，从“和谐号”高铁中汲取灵感，带领团队花了20年时间研发了具有完全自主知识产权、节能减排技术、数字化管理等十多项核心技术于一身的“高铁时代”型陶瓷隧道窑炉。他用一路上无悔的付出与默默的拼搏向世界证明了中国工程师的实力。



## 邹敬铮，大沥黄岐人，党员，市公安局南海分局网络安全保卫大队科员 守护在南海人身边的“雄鹰”

邹敬铮是南海公安分局的一名党员民警，在党的十九大期间，负责反恐维稳的他连续工作了几个日夜，成功将2名涉恐人员在逃人员锁定，并最终缉拿归案。为此他被省公安厅授予个人二等功。2017年他还作为广东唯一代表借调至公安部参与网络反恐，同年还获得“佛山市十佳人民警察”荣誉称号。

## 南海区环境保护局环境监察分局 守护蓝天绿水的“环保铁军”

南海区环保局环境监察分局全体党员干部时刻牢记“守住绿水青山”的历史使命，不分日夜、节假日无休，认真履行环境监察职能，严厉打击环境违法犯罪行为。自2016年以来，共查处环境刑事案件70多宗，获得了2017年度广东省环境执法系统“先进集体”荣誉称号，为全省五个“表现突出集体（县级）”之一，也是全市唯一获奖的县级单位。



## 潘健章，九江镇河清社区的党员企业家，粤桂两省（区）贫困村创业致富带头人（九江河清）培训基地主任 探索“双培育”扶贫新模式

潘健章积极响应党和国家的号召，投身脱贫攻坚战中。他通过实施“双培育”（扶贫特色产业培育+致富带头人培育）工程，积极配合当地组织部门将农村党员、村“两委”干部培养成创业致富带头人。他组织企业在当地建立起高值渔业养殖基地，孵化带动了17个合作社、50多位致富带头人，直接带动基地周边205户贫困户每年每户增收5000至30000元。

整理 / 珠江时报记者 陈为彬

# 人人参与齐动手 巩固国家卫生城

“国家卫生城市/国家卫生镇”是一个城市综合功能和文明程度的重要标志。南海区正全面开展巩固国家卫生城市工作。区爱卫办提醒您和您的家人，请自觉保持周边环境的清洁卫生，共建共享健康美丽家园！

## 1 什么是国家卫生城市（镇）？

“国家卫生城市（镇）”是由国家爱卫办制订《国家卫生城市标准》，并组织专家进行暗访、明查，对符合要求的城市命名为“国家卫生城市”。

## 2 国家卫生城市标准有哪些？

1. 爱国卫生组织管理；
2. 健康教育和健康促进；
3. 市容环境卫生；
4. 环境保护；
5. 重点场所卫生；
6. 食品和生活饮用水安全；
7. 公共卫生与医疗服务；
8. 病媒生物预防控制。

## 3 南海区什么时候创建成为国家卫生城市/国家卫生镇？

1999年12月，南海顺利通过全国爱卫会考核，次年2月被授予“国家卫生城市”，成为省内首个县级国家卫生城市。到2011年全区6个镇均已创建成为国家卫生镇。

## 4 市民如何为巩固国家卫生城市/国家卫生镇加油出力？

- 主动宣传城市管理及“巩固”工作
- 主动清洁城市环境卫生
- 主动劝阻制止有损公共卫生的不文明行为

### 三主动

- 不随地吐痰
- 不乱扔垃圾
- 不乱贴乱画
- 不随地便溺
- 不乱穿马路
- 不损坏公物
- 不乱停乱放车辆
- 公共区域不吸烟

### 八不

## 雨水来了，蚊子来了，登革热也来了？

——教你几招就不怕不怕啦！

登革热是一种由登革热病毒引起的急性蚊媒传染病，该病主要通过白纹伊蚊（俗称“花斑蚊”）叮咬传播。典型的登革热临床表现为：起病急骤，高热，头痛，肌肉、骨关节剧烈酸痛，部分患者出现皮疹、出血倾向、淋巴结肿大等。下面教大家几招，远离蚊虫，预防登革热！

### 清积水

1. 清除房屋后的缸、罐、盆、瓶等容器积水；
2. 家里尽量避免种养水生植物（如富贵竹、万年青等），勿让花盆底盘留有积水。



### 灭成蚊

保持家居环境卫生，及时清理闲置杂物以及床底、沙发底等卫生死角。如发现有成蚊，可使用家用杀虫剂喷杀。



### 防叮咬

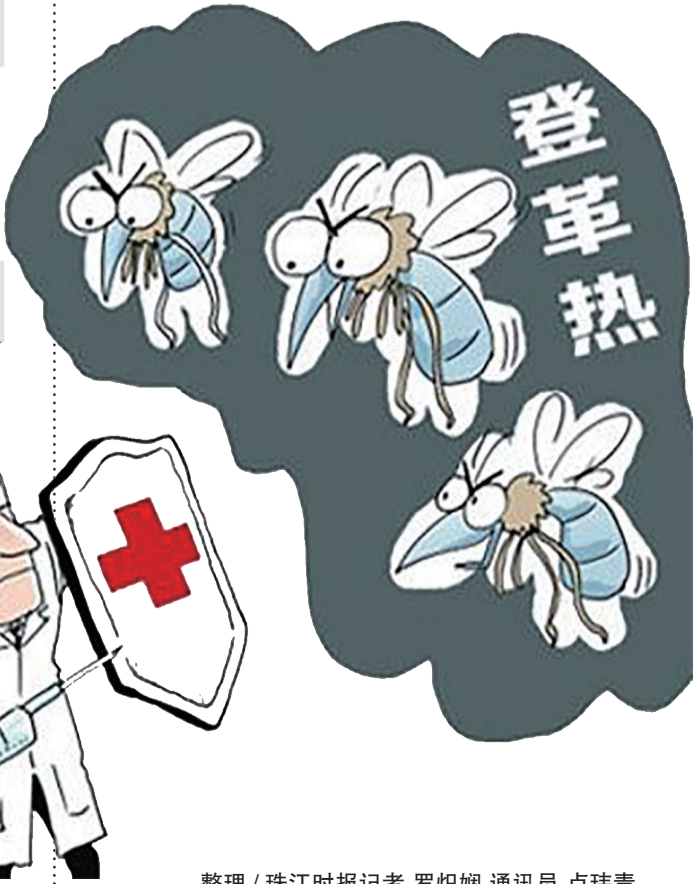
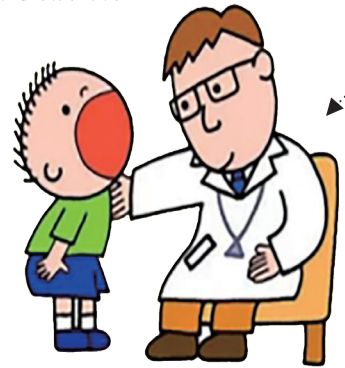
1. 伊蚊大多出没于早晨7到10时与傍晚16到19时。喜欢在早上、傍晚去公园散步的市民需涂擦驱蚊水。不要在白纹伊蚊喜欢出没的树荫、草丛、凉亭等户外阴暗处逗留。
2. 夏季最好给窗户安上纱窗，同时装上蚊帐。
3. 采用蚊香、电蚊拍等产品。一般家中有小孩则不建议使用蚊香。



### 及时就医

市民若发现发热、关节痛等症状时要及时到正规医院就医，并把2周内出现的症状及去过的地方详细告知医生。

南海区疾控中心提醒市民，前往国外尤其是前往东南亚、美洲、大洋洲、非洲等地区，需做好防蚊措施。



整理 / 珠江时报记者 罗焱嫻 通讯员 卢玮青

