



编者按

铭刻记忆,砥砺前行。作为南海区唯一的年度事件和年度人物权威性评选活动,“南海农行杯”2020南海影响力年度十件大事/十大人物评选自2020年12月1日启动以来,得到市民的广泛关注和热情参与。经过筛选,主办方已确定了20件大事和20位人物作为候选。本报陆续推出系列报道,介绍20件候选事件及其深远影响,并展示20位候选人的先进事迹,网络投票同步开启。2020年12月21日至12月31日期间,市民可通过微信投票链接,或打开佛山+,点击南海影响力年度“双十”评选活动广告页面、专题页面、浮窗,为你心目中的影响力事件和人物投票,每天最多可投3次。凡投票者可参与抽奖,有机会赢取华为P40手机、扫地机器人、蓝牙耳机及现金红包等。



扫一扫 进入投票链接

南海获批建设广东省城乡融合发展改革创新试验区 改革创新的“试验田” 高质量发展的“加速器”

在珠三角工业化、城镇化快速推进的浪潮中,过去“野蛮生长”交织出的二元结构难题制约着城乡融合发展。这一难题将在全省唯一获批建设广东省城乡融合发展改革创新实验区的南海“破冰”。

在2020年9月27日召开的佛山市南海区全面建设广东省城乡融合发展改革创新试验区工作推进会上,南海正式亮剑出征,攻坚城乡融合改革,标志着试验区建设进入全面铺开的新阶段。

南海是改革开放的先行区,早已走过了将农村搞活变富的阶段。经过40多年的高速发展,农村产业结构、人口结构发生了翻天覆地的变化,衍生的城市形态差、产业层次低等城乡二元结构难题严重制约南海发展。这不只是南海的难题,也是广东乃至全国的共性问题。

去年7月31日,南海获批建设广东省城乡融合发展改革创新试验区,任务是大胆试、大胆闯、自主改,为粤港澳大湾区世界级城市群城乡高质量融合发展探索新模式,为新时代广东城乡高质量融合发展提供经验示范。

今年9月19日,省委深改



南海区全面建设广东省城乡融合发展改革创新试验区工作推进大会召开。 珠江时报记者/方智恒 摄

委印发《佛山市南海区建设广东省城乡融合发展改革创新试验区实施方案》(简称《实施方案》),明确了试验区建设的“时间表”和“总路线图”。

肩负着为全省城乡高质量发展融合发展的重任,《实施方案》明确以农村土地制度改革为着力点,在不突破永久基本农田总量和控制线、生态保护红线以及规划控制指标前提下,对南海区土地、生态、产业和城市布局系统规划,促进城乡全面融合。

省委、省政府还给予南海系列政策支持,赋予南海首批8项省级支持事项,并“允许直

接复制省其他试验区已获批权限”“优先支持试验区复制推广广东自贸试验区改革创新经验”,支持力度之大前所未有。为提速试验区建设,南海还同步配套了9个实施方案。

面对南海实现“二次腾飞”的重大机遇,南海区委书记闫昊波表示,试验区既是改革创新的“试验田”,也是赋能南海高质量发展的“加速器”,南海将把试验区建设作为改革发展的“一号工程”,以真干实干确保各项任务落到实处,真正把实验区的政策“含金量”转化成南海发展的“高质量”。

文/珠江时报记者 戴欢婷

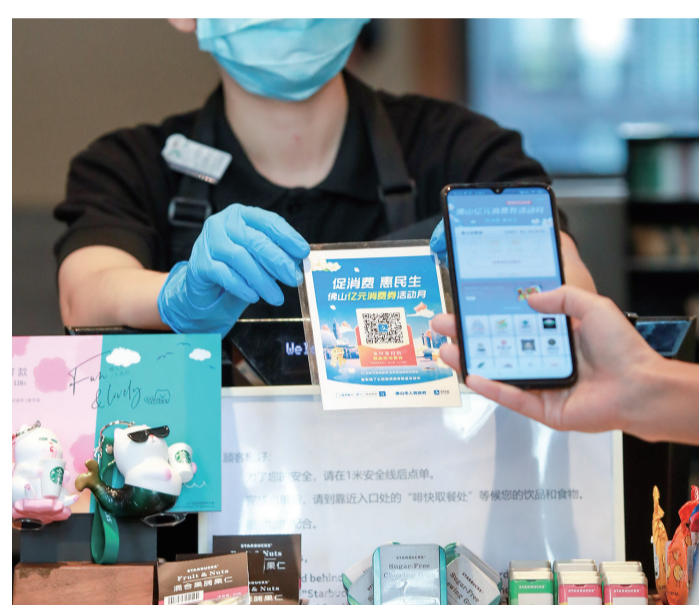
南海开展“促消费、惠民生”活动 派发亿元消费券 力撑商贸文旅复苏

打赢经济复苏战,消费复苏是重点。为提振消费信心,促进经济增长,南海于2020年4月10日至5月7日开展了“促消费、惠民生”活动,向市民派发1亿元消费券。活动范围覆盖餐饮、旅游、住宿、美容美发、零售、文体以及其他生活服务。

5月7日24时,南海消费券活动圆满结束,南海区共投入财政资金1亿元先后发放四批消费券,累计核销金额9915.29万元,拉动直接消费25535.77万元,总核销率为99.15%,为同期全国同类消费券活动中最高。

南海派发消费券活动,释放了市民消费潜力,激发了消费活力,提振了市场消费信心。不少商场和商家借着消费券的东风,顺势推出各种优惠活动,将消费券的作用进一步放大,达到“四两拨千斤”的效果。

同时,南海发布“稳企十五条”“复工复产十条”等政策措施,向受疫情影响的餐饮、住宿企业发放补助资金。2020年前两个季度,向187家餐饮、住宿企业发放针对疫情影响的补助资金2709万元。



市民使用消费券购买咖啡。 珠江时报记者/方智恒 摄

在培育新型消费方面,南海携手阿里巴巴打造天猫全国首家区级城市产业旗舰店——南海家旗舰店,密集举办天猫“南海家·生活专场”系列线上带货活动,有效扩大南海品牌线上交易规模。南海区财政总计投入1000万元,专门支持南海企业利用电商等方式直达消费者,“以销促产”推动本土企业产能复苏。该活动举办至今,已经发动超过80个协会,触达超过4000家南海企业。

为鼓励市民汽车消费,南海先后举办“百万汽车健康包”、2020南海汽车·美食嘉年华等汽车促销活动,加码“国六”标准排量汽车消费补贴,促进汽车销售企业复工复产。

上述一系列促消费活动,有效激发了大众消费活力,推动餐饮、商场、文旅等消费市场加快复苏,拉动了南海的经济增长,提振了区内实体经济的信心。

文/珠江时报记者 李年智

南海法院建设一站式多元解纷和诉讼服务体系 构建五大业务板块 激发治理新动能

近期,由南海法院申报的“南海区金融纠纷一体化处理机制”项目入选2020年度南海区社会治理创新项目奖励名单,这是南海法院建设一站式多元解纷和诉讼服务体系的又一力举。2020年,最高人民法院通报表扬全国法院一站式多元解纷和诉讼服务体系建设的先进单位,包括南海法院在内的100家法院获表扬,全省仅有3家。

一站式多元解纷和诉讼服务体系是深化司法体制综合配套改革,全面建设现代化诉讼服务体系的一项重要举措。南海法院积极构建多元解纷、立案服务、分调裁审、审判辅助、涉诉信访五大业务板块,切实推进一站式多元解纷机制和一站式诉讼服务中心建设,成效初显。

其中,诉前和解和速裁中心就是南海法院一站式多元解纷和诉讼服务体系的具体体现。

2019年6月起,南海诉前和解中心和5个诉前和解工作室(驻法庭)陆续成立。该中心和辖区、远程视频设备、速裁庭一应俱全,整合司法、公安、人



南海法院诉讼服务中心。(资料图片)

社、市监、妇联、工会等10多家单位和社会服务机构调解力量,形成区镇两级联动的诉前和解工作网络,向社会提供一站式诉前调解、司法确认、快速立案、诉前鉴定等法律服务。

今年1月至11月,区和解中心收到民诉前调案26095件,占同期民事收案的79.98%,其中调解成功6394件。5个工作室诉前调成1970件,单个工作室最高调成率达35.59%。

此外,南海法院与各部门

联动,先后成立佛山市南海区交通事故损害赔偿纠纷一体化处理中心、佛山市南海区劳动争议调解仲裁一体化中心、南海区金融纠纷一体化处理中心等平台,推动建设一体化解纷工作平台。同时,该院整合原诉前和解中心和速裁中心,组建专业化速裁团队,集中办理诉前和解中心繁简分流后的速裁案件,形成与多元解纷机制相衔接的快速解纷工作闭环。

文/珠江时报记者 杨慧

农行南海分行发行消费扶贫爱心卡 “线上+线下” 多点发力支持消费扶贫

2020年是决胜全面建成小康社会、决战脱贫攻坚之年。农行南海分行坚决贯彻落实党中央、国务院各项战略部署,助力决胜脱贫攻坚,积极传递农行正能量,大力推广农行创新发行的“消费扶贫爱心卡”,引导消费者广泛参与消费扶贫,助力发展“人人皆可、人人皆愿、人人皆能”的消费扶贫氛围,有力促进了南海消费扶贫,助推构建美好和谐社会。

2020年5月,农行推出借贷合一信用卡“消费扶贫爱心卡”,登录“农业银行信用卡”微信小程序即可线上自助申办,持卡人可参与多种形式的用卡促销活动,消费可攒积分,积分可捐赠用于支持公益慈善事业。同时,通过该卡在农行掌上银行“扶贫商城”购买贫困地区优质农产品还能享受一定优惠。

在上级指导下,农行南海分行联合南海区工会、扶贫办,深入贯彻习近平总书记关于开展消费扶贫行动的重要讲话精神,面向社会爱心人士,率先在南海发行“消费扶贫爱心卡”,并采用“线上+线下”模式,多点



农行南海分行大力推行“消费扶贫爱心卡”。(资料图片)

发力支持消费扶贫工作。

线上,农行南海分行通过新媒体渠道对消费扶贫开展宣传,并结合农行掌银“扶贫商城”上线的各地贫困县优质农产品为广市民参与消费扶贫提供可靠渠道;线下,在区委区政府的大力支持下,农行南海分行党团志愿者积极走进各政府部门、医院、学校、国企等单位推广“消费扶贫爱心卡”。

此外,农行南海分行还不断丰富该卡用卡渠道,结合农行掌上银行的扶贫商城搭建“线上+线下”场景体验销售阵地,创新在网点搭建“扶贫爱心

购”展示区,让市民能直观地了解农行扶贫商城的优质农产品,“线下体验+线上下单”,轻松参与消费扶贫,进一步推动消费扶贫理念深入千家万户,获得广泛好评。

截至目前,农行南海分行共开立“消费扶贫爱心卡”近3.1万张,实现“消费扶贫爱心卡”消费笔数15.45万笔、消费额4770万元,既有效带动南海区市民参与到消费扶贫中,也助力解决贫困地区的农产品滞销问题,切实助力打好脱贫攻坚战。

文/珠江时报记者 程虹