

2020年度佛山市文艺精品专项资金4月20日开始申报

抗疫题材作品也可申报扶持

佛山市图书馆推出“知书达里”预借服务

读者线上下单 图书快递到家

珠江时报讯(记者/王方亚 通讯员/洪文梅)市民足不出户就能借阅图书馆的书!4月18日,佛山市图书馆将推出一项新的便民服务——“知书达里”预借服务,该服务利用互联网技术和BMS物流系统将图书馆的书快速送到读者手中。

记者了解到,佛山五区读者只要凭借书证,即可通过佛山市图书馆微信公众号的“知书达里”版块进行选书,加入到“书车”后提交订单,即可等物流送书上门。

据了解,该服务每张借书证限借图书10册,借期30天,借期内可续借一次,续借期30天。每单借阅图书上限数量为5册,佛山市联合图书馆30万册图书可供选择。还书则有线下还书和线上还书两种方式。线下还书可到佛山市联合图书馆任一成员馆还,全市300多家联合图书馆均可还书;线上还书只要进入佛山市图书馆微信公众号的预借平台,在个人中心“我的借阅”中选定想还的图书,提交物流还书即可。

需要注意的是,通过“知书达里”预借服务借阅的书,快递费用需读者自付,线上还书也需要与快递员结算物流费用,收费标准为5本书以内每单快递费6元。4月18日至5月18日,佛山市图书馆会不定期推出大量免单优惠券,只要读者抢到免单优惠券,就可以免费阅读了。

佛山市图书馆读者服务部副主任刘容超介绍,读者在佛山市图书馆微信公众号通过“知书达里”预借服务下单后,一般图书馆会在当天下午3时统一下单打包发货,下午3时之后的订单要第二天打包发货,“佛山五区的读者”下单后,一般1到2天就可以收到书。



扫码一下 详见更多精彩内容

申报指南

谁可申报?

佛山市从事或管理指导文艺创作生产的单位,以及从事文艺创作生产的个人。其中,单位是指在佛山市登记、具有相应的专业资质和创作生产能力或具有组织创作生产能力的机构,个人是指佛山户籍人员或最近在佛山连续居住3年以上(含3年)的非佛山户籍人员。

(注:曾经申报未获得扶持的项目没有进行重要修改的,不能继续申报。同一项目不得在同一年度申报不同方式的扶持。)

申报作品时间范围:

- (1)申报重大主题、创作、生产等扶持方式项目应为2019年8月1日至2020年12月31日期间实施的项目。
- (2)配套扶持方式项目所获荣誉、奖励应为2019年8月1日至2020年4月30日期间产生。

怎样申报?

- 申报时间:4月20日~4月30日
- 申报程序:

各区的项目主体(单位或个人)按照属地原则,向所在区的区委宣传部(区文广旅体局)申报;市直文艺单位(含个人)向市文广旅体局申报;市文联下属各协会(含个人)向市文联申报;佛山传媒集团下属单位(含个人)向佛山传媒集团申报,以上受理单位负责初审、初评并向上推送。

受理申报机关联系方式:

- (1)禅城区 联系人:陈露斯;电话:82341207;邮寄地址:佛山市禅城区同济东路通济大院12楼公共文化和艺术科
- (2)南海区 联系人:张品莹;电话:86321195;邮寄地址:佛山市南海区桂城街道天佑五路1号南海区文化广电旅游体育局8楼艺术股
- (3)顺德区 联系人:张鸿武;电话:22831940;邮寄地址:佛山市顺德区大良街道新城区德民路3号顺德区政府主楼11楼文化

艺术科

(4)高明区 联系人:何静雯;电话:18689316244;邮寄地址:佛山市高明区荷城街道沧江路88号区文化广电旅游体育局公共服务与艺术科

(5)三水区 联系人:黄敏;电话:87731240;地址:佛山市三水区西南街道人民三路139号区府大院区文广旅体局文旅公共服务和艺术科

(6)市文广旅体局 联系人:郑蔚;电话:28780382;邮寄地址:佛山市顺德区乐从镇华康道1号佛山大剧院办公区3楼艺术科

(7)市文联 联系人:陈晓冬;电话:83281038;邮寄地址:佛山市禅城区公正路28号银都大厦8层佛山市文联

(8)佛山传媒集团 联系人:韩林莹;电话:28365579,18202063082;邮寄地址:佛山市顺德区乐从镇佛山传媒集团一楼总编办

(9)佛山文化发展投资管理有限公司 联系人:李一辉;电话:13825527755;邮寄地址:广东省佛山市顺德区乐从镇岭南大道8号佛山传媒集团东门

哪些作品可获得配套扶持?

●国家级别

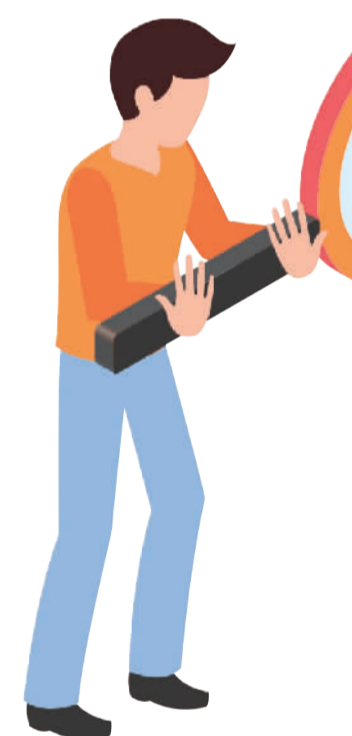
- (1)中宣部:精神文明建设“五个一工程”奖
- (2)文化部:中国文化艺术政府奖(文华奖、群星奖、国家戏剧精品工程奖)、国家文化艺术基金扶持等
- (3)中国文联:中国戏剧奖、大众电影百花奖、电影金鸡奖、音乐金钟奖、全国美术展览奖、曲艺牡丹奖、书法兰亭奖、杂技金菊奖、摄影金像奖、民间文艺山花奖、电视金鹰奖、舞蹈荷花奖等
- (4)中国作协:茅盾文学奖、鲁迅文学奖、全国优秀儿童文学奖、骏马奖等
- (5)其他:中国出版政府奖、中国优秀图书奖等

●广东省级别

广东省精神文明建设“五个一工程”奖、广东省鲁迅文学奖、广东省文艺精品专项扶持等作品

今年新冠肺炎疫情以来,佛山文艺家满怀热情,克服各种困难宅家创作了一批有温度有情怀的文艺作品。为了让优秀的文艺作品得到更好的培育、提炼,催生文艺精品,所以相比去年,2020年度的文艺精品专项资金申报提前了近4个月,以期文艺家打磨精品提供资金支持。据悉,专项资金申报之后,预计将于6月组织评选,7月立项扶持。

近年来,佛山市先后出台了《佛山市文艺重点创作项目联席会议制度》《佛山市“十三五”文艺精品创作生产推进计划》《佛山市文艺精品专项扶持资金实施意见》等,夯实了文艺繁荣发展的政策基础,创造了文艺精品创作的良好环境,从政策、人才、资金、平台等全方位着手,加大文艺创作生产扶持,创作推出了《穷孩子 富孩子》《梦想之城》《变化中的中国》等一批具有全国影响力,能冲击国家、省级奖项的精品力作,也让佛山文艺精品位列全省地级市前列。



制图/张韦奇

规划调整公告

兹有佛山市汇金恒天房地产开发有限公司向我局申请位于佛山市三水区云东海街道鲁村路18号、佛山市三水区云东海街道“高丰润”(土名)之三旭辉汇金花园建设项目规划调整。现依法进行批前公示,请利害关系人留意查看。如有任何意见,可在公示结束前向佛山市自然资源局三水分局反映。同时,利害关系人依法享有要求听证的权利。如申请举行听证的,应在公示期内提出书面申请。

公示时间:2020年4月14日至2020年4月23日
公示网址:佛山市三水区人民政府门户网站(http://api.fsmap.com.cn/SSGS)
意见反馈部门:佛山市自然资源局三水分局
规划业务咨询电话:0757-8777273
公示监督及意见反馈电话:0757-87739918
公示反馈意见邮箱:gongshifankui@163.com

佛山市自然资源局三水分局
2020年4月16日

广东瑞博新材料有限公司建设项目环境影响报告书(征求意见稿)第一次信息公开

- 1.征求意见稿全文及公众意见网络链接:https://www.eiabbs.net/thread-271803-1-1.html
- 2.查阅纸质报告书的方式和途径:可前往建设单位广东瑞博新材料有限公司查阅(地址及联系方式见第4)。
- 3.征求意见的公众范围:建设项目环境影响评价范围内的所有公众。
- 4.公众提出意见的方式和途径:在规定时间内,将公众意见表以信函、电子邮件、信访等方式提交给建设单位。联系地址:佛山市南海区狮山镇松岗石碣新金岗工业区车间六厂房。联系电话:王先生,13922133222。电子邮箱:13922133222@139.com。
- 5.公众提出意见的起止时间:2020年4月13日~4月24日。

广东瑞博新材料有限公司
2020年4月16日

分类信息

刊登热线:86224851 13726677228

遗失声明

▲佛山市南海区丹灶嘉爱五金厂(经营者:徐嘉爱)遗失财务专用章一枚,现声明作废。
▲佛山市全合诚运输有限公司遗失粤E17092车辆的道路运输证及IC卡,证号:002096612,发证日期:2013年4月1日,现声明作废。

不予录用通知书

▲梁习文同志:你在试用期内未通过公司的综合考核,不符合应聘岗位的录用条件。经公司研究决定,即日起解除公司与你的劳动合同关系,停止你的一切工作和考勤,请在三天内交接清楚。
广东同信物业管理有限公司
2020年4月15日

佛山市南海区桂城街道林岳社区“历史建成”宅基地使用权确权公告

▲现有申请人何金诺声明拥有以下宅基地的使用权,并向我办申请完善用地手续。土地坐落:广东省佛山市南海区桂城街道林岳社区南福村头街二巷3号,用地面积:43.44平方米,土地用途:农村宅基地,宗地代码:440605001016JC03798,确权编号:桂LJ20191100004。若对上述土地使用权归属有异议的,请于公告之日起10个工作日内向我办以书面形式提出,逾期不提出的,将按照有关规定将上述土地使用权确认给申请人何金诺。联系电话:桂城宅改办:0757-86715602
佛山市南海区桂城街道宅基地改革试点工作领导小组办公室
2020年4月14日



珠江时报

培育和践行

社会主义核心价值观

富强 民主 文明 和谐
自由 平等 公正 法治
爱国 敬业 诚信 友善

中共佛山市委宣传部
佛山市精神文明建设委员会办公室